



CARIES DE LA PETITE ENFANCE

Les caries de la petite enfance touchent les enfants de six ans et moins et s'attaquent souvent aux dents du haut en avant.

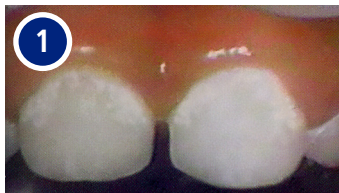
COMMENT SE FORME UNE CARIE?

- **Les bactéries** se reproduisent dans la bouche dès la naissance.
- Les parents et autres personnes qui s'occupent des enfants influent sur le genre de bactéries présentes dans la bouche de ces derniers. Le partage d'ustensiles ou de la sucette peut être en cause.
- **La consommation fréquente ou régulière de produits contenant du sucre** (lait, jus, etc.) accroît le risque de caries.
- **Les bactéries présentes dans la bouche transforment les sucres en acides** qui s'attaquent à la surface dure de la dent (émail) et causent des caries.

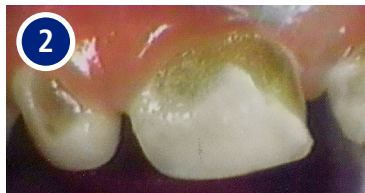
Même si les dents de bébés de votre enfant sont temporaires, il demeure important d'en prendre soin. Développer de saines habitudes chez l'enfant mène à un sourire radieux à l'âge adulte!

COMMENT SAVOIR SI MON ENFANT A UNE CARIE?

Si vous remarquez des taches blanches ou brunes sur les dents de votre bébé, emmenez-le chez le dentiste.



Des taches blanches et crayeuses se forment le long de la gencive des dents du haut en avant.



Elles se transforment rapidement en caries brunâtres.



Les dents commencent à se détériorer, ce qui peut provoquer une infection.

QUE PUIS-JE FAIRE POUR PRÉVENIR LA CARIE DE LA PETITE ENFANCE?

- Une fois par mois, soulevez la lèvre supérieure de votre bébé pour vérifier qu'il n'a pas de caries.
- Essuyez les gencives de votre bébé avec une débarbouillette propre le matin, le soir et après l'avoir nourri.
- Si bébé s'endort pendant son boire, retirez délicatement votre mamelon ou la tétine de sa bouche avant de le coucher.
- Si votre bébé dort avec une bouteille, assurez-vous qu'elle contient seulement de l'eau.
- Dès que les premières dents apparaissent, brossez-les au moins deux fois par jour avec une petite brosse à dents à poils souples et l'eau du robinet (sans dentifrice).
- Évitez de partager des ustensiles avec votre bébé ou de mettre sa sucette dans votre bouche.
- Emmenez votre bébé voir un dentiste lorsqu'il atteint l'âge d'un an ou dans les six mois suivant l'apparition de la première dent.

