

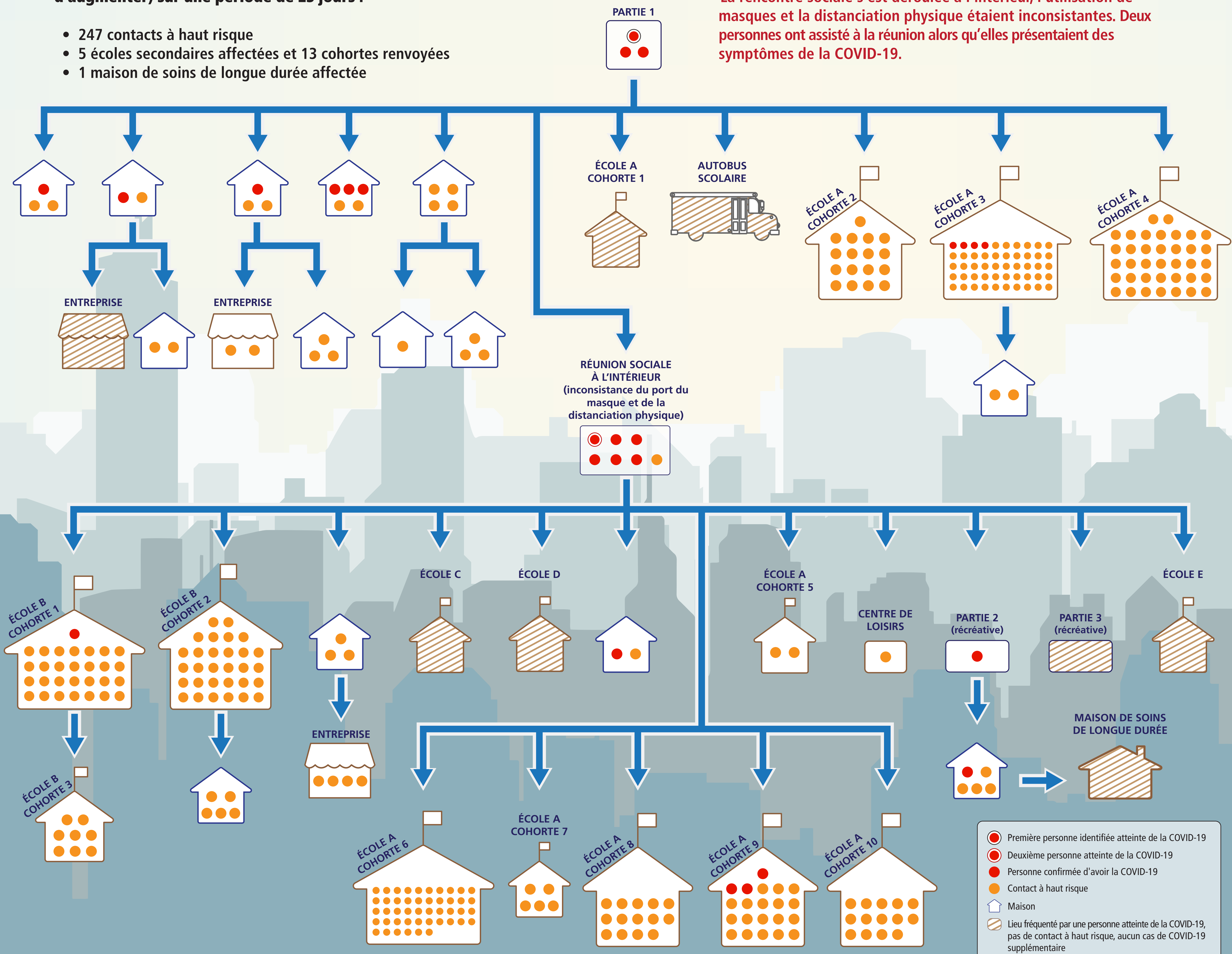
Un exemple concret de Recherche de contacts

Regroupement sportif et social, septembre 2021

Une personne atteinte de COVID-19 a joué une partie dans le cadre d'un **sport organisé** (PARTIE 1) à l'extérieur. Le lendemain, cette personne a développé les symptômes de la COVID-19. Cette personne n'a pas subi de tests de dépistage, a assisté à une réunion sociale et a fréquenté l'école alors qu'elle présentait des symptômes de la COVID-19. Une autre personne présentant des symptômes de la COVID-19, qui n'a pas assisté à la PARTIE 1, a participé à un événement social avec des joueurs de la PARTIE 1. Les deux personnes ne se sont pas fait dépister pour la COVID-19 après avoir commencé à présenter des symptômes et n'avaient pas reçu de vaccin contre la COVID-19. Ainsi, **26 personnes ont obtenues un résultat positif au test de dépistage de la COVID-19 (et ce nombre continue d'augmenter) sur une période de 23 jours :**

- 247 contacts à haut risque
- 5 écoles secondaires affectées et 13 cohortes renvoyées
- 1 maison de soins de longue durée affectée

- Toutes les personnes qui ont été atteintes de la COVID-19 n'étaient pas entièrement vaccinées contre la COVID-19 bien qu'elles répondaient aux critères d'éligibilité pour la vaccination en fonction de l'âge.
- Cinq personnes ont fréquenté l'école et d'autres lieux communautaires alors qu'elles étaient symptomatiques et ont retardé le fait de passer un test de dépistage plus de cinq jours après avoir présenté des symptômes de la COVID-19.
- Les joueurs de la PARTIE 1 n'ont pas porté de masques ou maintenu une distance physique.
- La rencontre sociale s'est déroulée à l'intérieur, l'utilisation de masques et la distanciation physique étaient inconsistantes. Deux personnes ont assisté à la réunion alors qu'elles présentaient des symptômes de la COVID-19.



- Ce graphique montre la transmission jusqu'au 23 septembre. La transmission se poursuit dans la communauté. Au 30 septembre, la transmission s'est étendue à 11 personnes supplémentaires atteintes de la COVID-19, à 217 contacts à haut risque en plus de conduire à la fermeture d'une école primaire.
- Toutes les transmissions identifiées dans les écoles et les jeux sportifs concernent des jeunes de plus de 12 ans.
- Pour éviter un double comptage du nombre de personnes atteintes de la COVID-19, les personnes ne sont présentées que dans le contexte où elles ont été initialement exposées au virus et ne sont pas recensées dans les lieux qu'elles ont fréquentés après la transmission.
- Le nombre de contacts dans chaque contexte reflète le nombre total de personnes présentes. Certaines personnes étaient présentes dans plus d'un endroit et ont été incluses dans chaque contexte inclus dans ce graphique.
- Les endroits ombragés sont des zones où les personnes atteintes de la COVID-19 étaient présentes mais où la transmission ne s'est pas produite / ne semble pas s'être produite et aucun contact à haut risque n'a été identifié en date du 23 septembre. Ils sont inclus dans ce graphique pour souligner l'impact des mesures de prévention prises dans les écoles, les entreprises et les foyers de soins de longue durée.