



Guide de l'utilisateur du tableau de bord de la COVID-19

Cet outil de visualisation des données interactif et dynamique procurera des renseignements à jour sur les cas de COVID-19, les données démographiques, les tendances temporelles, les éclosions, les tests de dépistage et les indicateurs de base pour évaluer et fournir un aperçu complet de la situation à Ottawa. Les tableaux de bord de la COVID-19 actuels de SPO sont maintenant tous en un seul endroit, répartis sur cinq (5) pages.

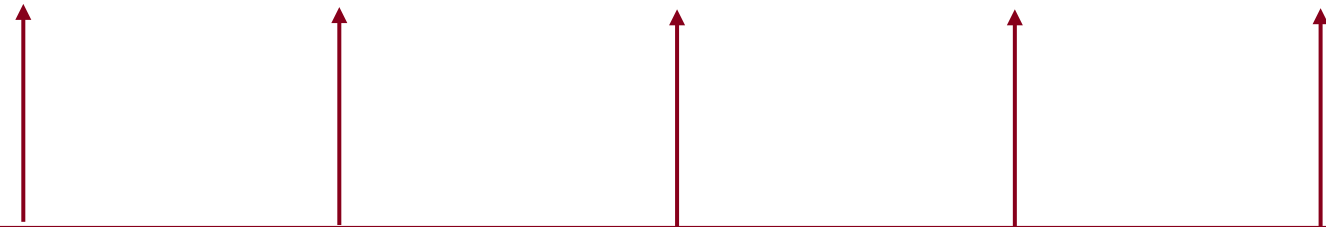
Les graphiques et les chiffres dans le tableau de bord sont interactifs. Vous pouvez survoler les barres des graphiques pour montrer des détails supplémentaires. Si vous cliquez sur une barre, un sous-groupe relié à d'autres graphiques et chiffres liés sera mis en surbrillance. Pour désactiver la surbrillance, désélectionnez la barre. Vous pouvez aussi cliquer avec le bouton droit de la souris sur les graphiques pour voir des tableaux de données.

- [Comment passer d'une page à l'autre?](#)
- [Comment utiliser le tableau de bord?](#)
  - [Interpréter le nombre de cas](#)
  - [Filtrer les données](#)
  - [Survoler les détails](#)
  - [Voir en tableau de données](#)
  - [Voir en mode Focus](#)
- [Où puis-je trouver des rapports hebdomadaires supplémentaires et archivés?](#)
- [Comment est-ce que j'imprime le tableau de bord?](#)
- [Une note sur l'exposé](#)

# Comment passer d'une page à l'autre?

## Tableau de bord de la COVID-19 d'Ottawa

<b>Les indicateurs pour la surveillance</b>	<b>Caractéristiques démographiques des cas</b>	<b>Tendances temporelles</b>	<b>Éclosions</b>	<b>Dépistage</b>
---	--	------------------------------	------------------	------------------

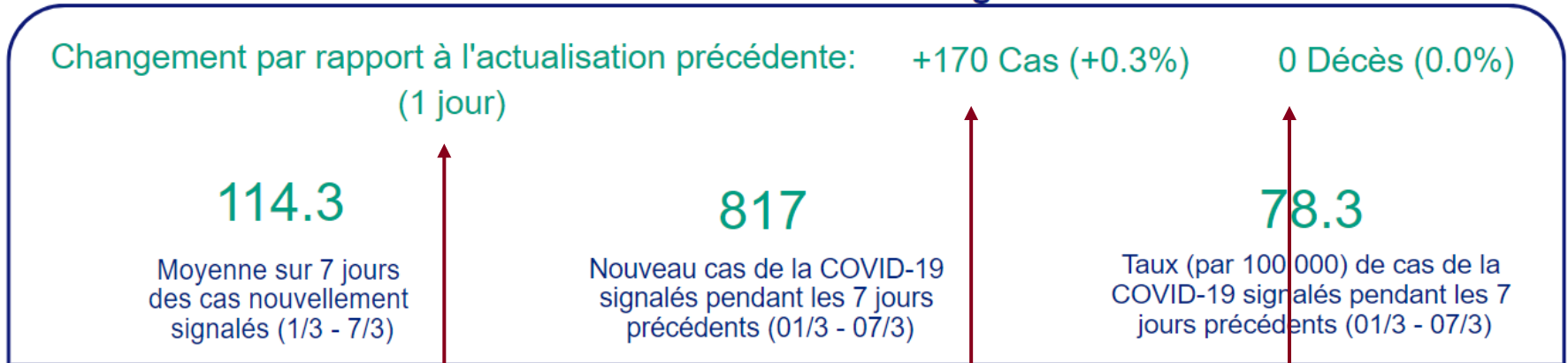


En haut du tableau de bord, cliquez sur l'un des cinq onglets pour naviguer entre les pages.

# Comment utiliser le tableau de bord?

## Interpréter le nombre de cas

### Cas et décès nouvellement signalés



**(1 jour)** indique qu'un jour est passé depuis l'actualisation précédente.

**+170** indique que **170 nouveaux cas** ont été signalés depuis l'actualisation précédente. Ceci représente une **augmentation de 2,1 %**

**0** indique que **0 nouveau décès** ont été signalé depuis la journée précédente

# Comment utiliser le tableau de bord?

## Filtrer les données

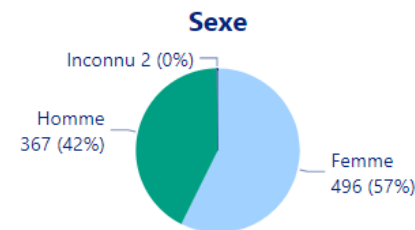
Sélectionnez un sous-groupe qui vous intéresse

- Les chiffres et les nombres approchant sont maintenant filtrés pour ce sous-groupe d'intérêt

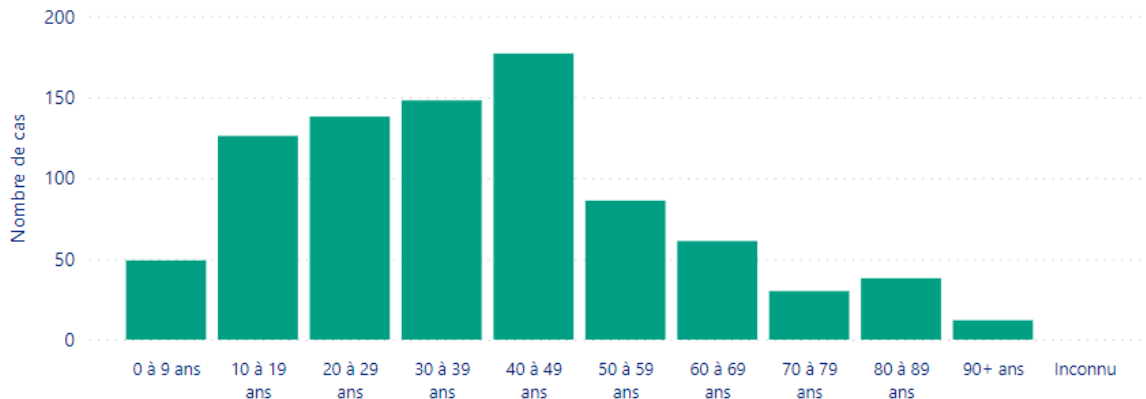
Sélectionnez le sous-groupe d'intérêt

Cas actifs	Cas rapportés dans les 7 derniers jours	Source d'infection autre qu'une éclosion
Cas aux soins intensifs (cumulatif)	Cas rétablis	Source d'infection est une éclosion
Cas hospitalisés (cumulatif)	Décès	Tous les cas

865 Cas  
0 Décès



Âge



# Comment utiliser le tableau de bord?

## Filtrer les données

### Sélectionnez le sous-groupe d'intérêt

Cas actifs	Cas rapportés dans les 7 derniers jours	Source d'infection autre qu'une éclosion
Cas aux soins intensifs (cumulatif)	Cas rétablis	Source d'infection est une éclosion
Cas hospitalisés (cumulatif)	Décès	Tous les cas

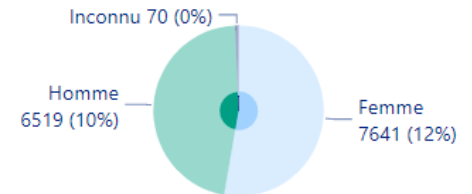
14230

Cas

2

Décès

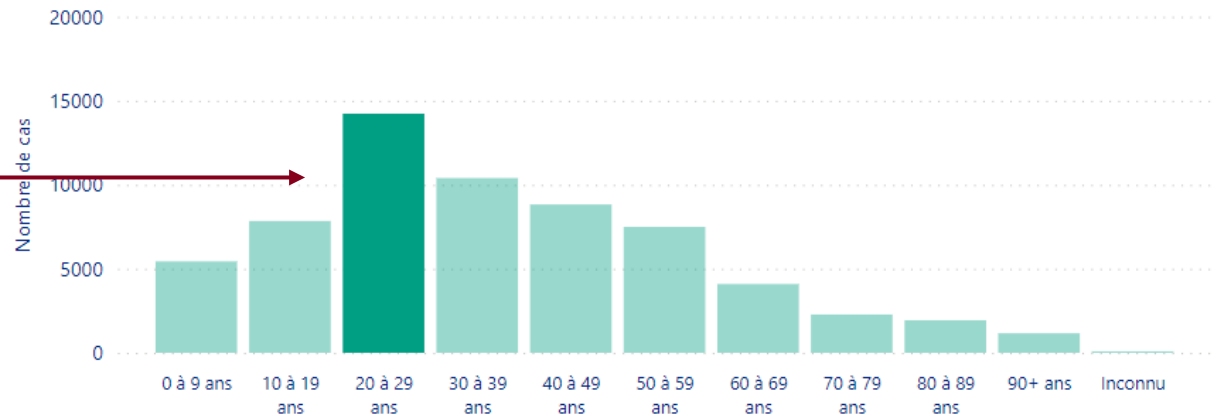
### Sexe



Sélectionnez l'une des barres dans le graphique à barres pour filtrer

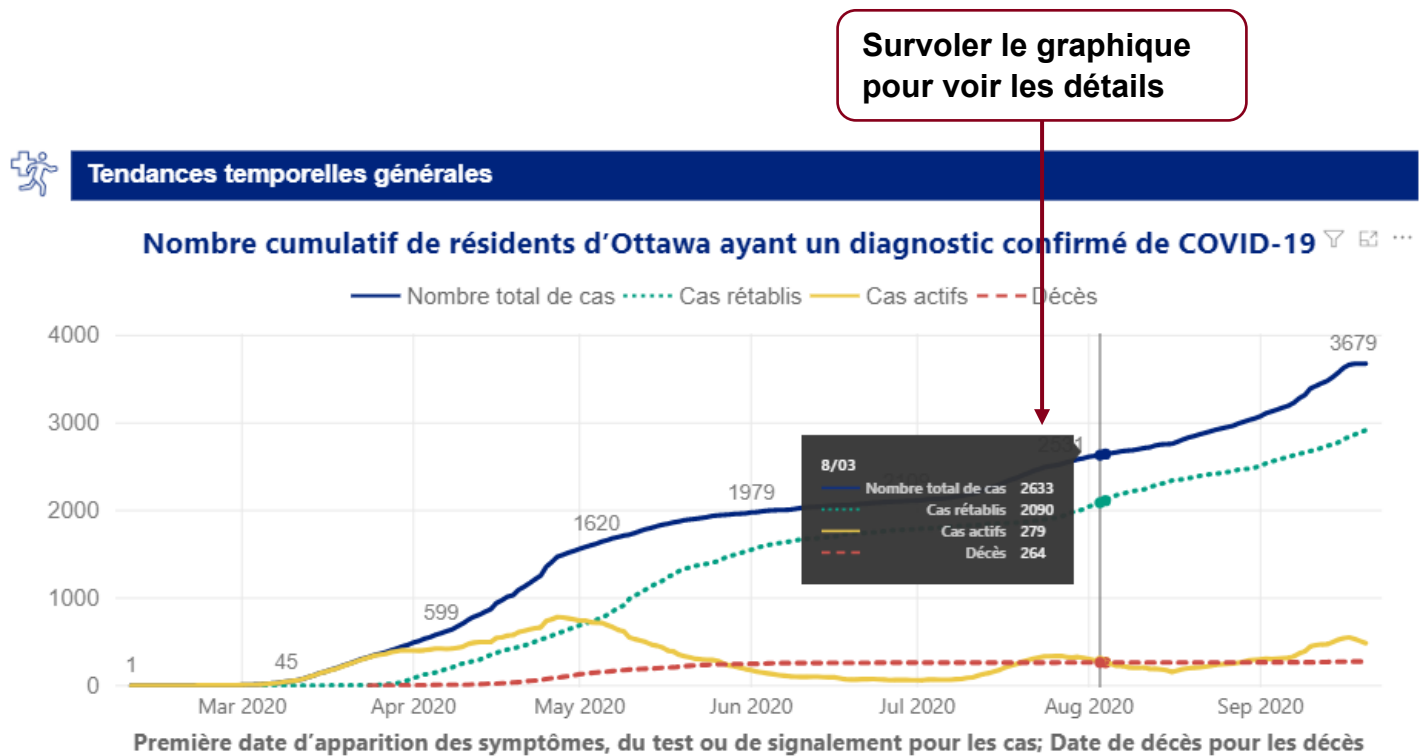
- Les chiffres et les nombres approchant sont maintenant filtrés pour les 20-29 ans

### Âge



# Comment utiliser le tableau de bord?

## Survoler les détails



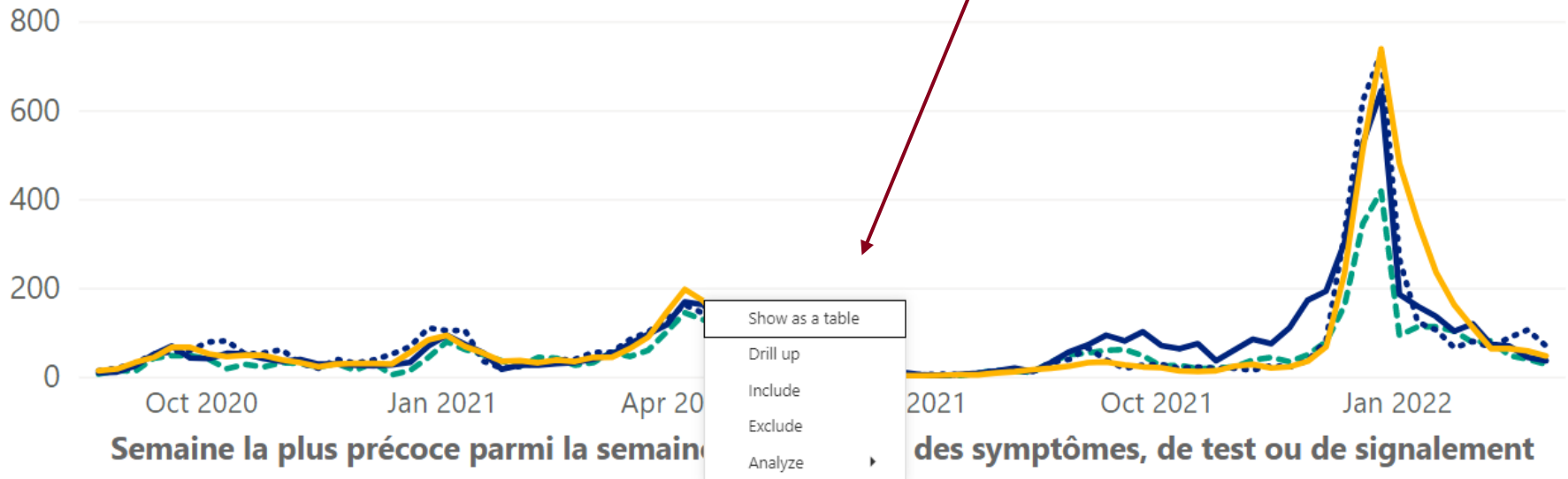
# Comment utiliser le tableau de bord?

## Voir en tableau de données

Pour montrer les données dans la figure en tant que tableau de données, cliquez du côté droit de la souris et sélectionnez « Show as a Table » (montrer en tableau)

Taux hebdomadaires selon l'âge (par 100 000 personnes)

Groupe d'âge - - - 0 à 4 ans — 5 à 11 ans ..... 12 à 17 ans — 18+ ans

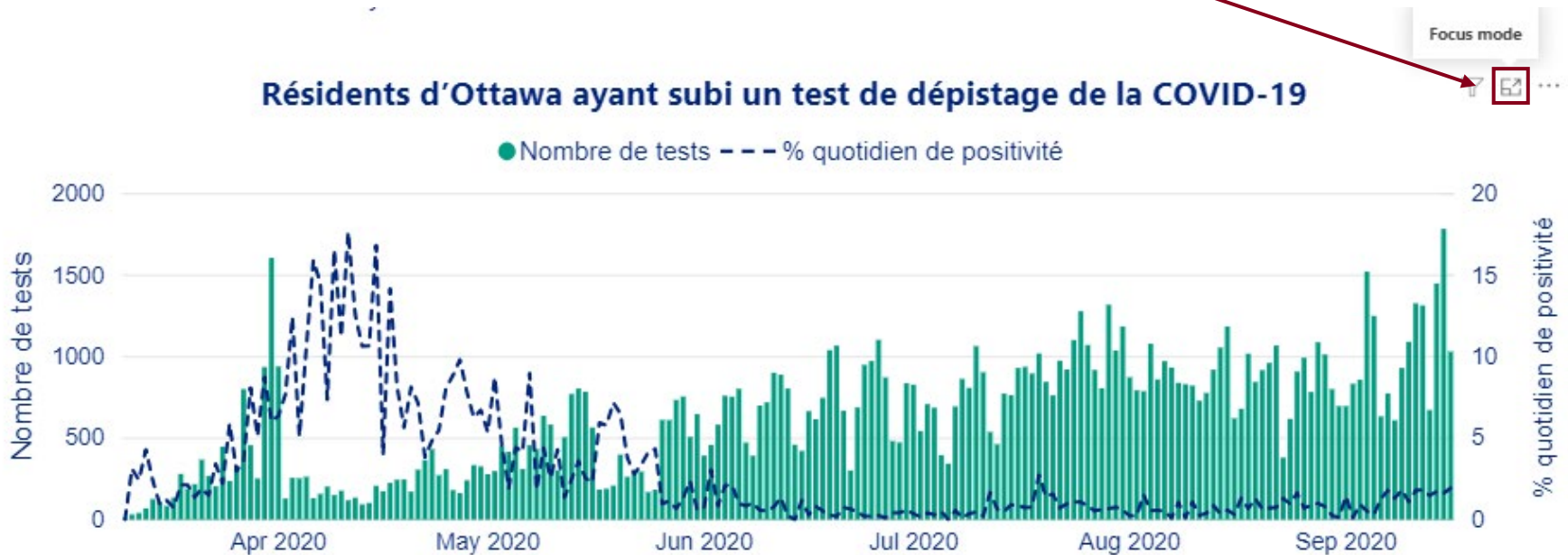




# Comment utiliser le tableau de bord?

## Voir en mode Focus

Cliquez sur l'icône suivant pour voir le graphique en mode Focus (plein écran)



Pour revenir au tableau de bord, cliquez sur « Back to report » (retour au rapport)



RÉSIDENTS D'OTTAWA AYANT SUBI UN TEST DE DÉPISTAGE DE LA COVID-19

# Où puis-je trouver des rapports hebdomadaires supplémentaires et archivés?

Vous pouvez trouver des rapports hebdomadaires supplémentaires et archivés antérieurs au 10 juin 2020 sur notre page [Rapports supplémentaires](#)

## Rapports supplémentaires

Imprimer  Partager  A- A A+

[Page d'accueil](#) / [Rapports, recherches et statistiques](#) / [Statistiques sur la maladie à coronavirus \(COVID-19\)](#) / [Rapports supplémentaires](#)

## Le rapport supplémentaire épidémiologique sur la COVID-19

Le rapport supplémentaire épidémiologique de Santé publique Ottawa est publié une fois par semaine et fournit des informations sur la COVID-19 qui ne sont pas présentées dans le [Tableau de bord quotidien sur la COVID-19](#). Les données sont extraites de la Base de données d'Ottawa sur la COVID-19 (BDOC) à partir de 14 heures la veille de la publication du rapport.

- [Rapport du 16 septembre, 2020 \[PDF\]](#)
- [Rapport du 9 septembre, 2020 \[PDF\]](#)
- [Rapport du 2 septembre, 2020 \[PDF\]](#)
- [Rapport du 26 août, 2020 \[PDF\]](#)
- [Rapport du 19 août, 2020 \[PDF\]](#)
- [Rapport du 12 août, 2020 \[PDF\]](#)
- [Rapport du 5 août, 2020 \[PDF\]](#)
- [Rapport du 29 juillet, 2020 \[PDF\]](#)
- [Rapport du 22 juillet, 2020 \[PDF\]](#)
- [Rapport du 15 juillet, 2020 \[PDF\]](#)
- [Rapport du 8 juillet, 2020 \[PDF\]](#)
- [Rapport du 30 juin, 2020 \[PDF\]](#)

# Comment est-ce que j'imprime le tableau de bord?

Pour imprimer le tableau de bord, suivez ces instructions :

1. Cliquez sur ***en mode plein écran*** à partir de la page principale du tableau de bord.
2. Une fois ouvert, cliquez du côté droit de la souris et sélectionnez « Print » (Imprimer) pour imprimer la page sélectionnée du tableau de bord.
3. Pour imprimer les pages suivantes, sélectionnez la page que vous aimeriez imprimer à partir de la barre de navigation en haut du tableau de bord, et répétez l'étape 2 indiquée ci-dessus.

## Une note sur l'exposé

Il est important de noter que tout l'exposé ne peut s'expliquer uniquement par les chiffres. Veuillez lire les données qui accompagnent chaque tableau et utilisez-les en comprenant que ces renseignements sont dynamiques et représentent un aperçu à un moment donné. Les bases de données sont continuellement actualisées à mesure que les cas sont examinés et que de nouvelles informations deviennent disponibles.