

Rapport de surveillance des infections respiratoires et entériques de Santé publique Ottawa

3 mars – 9 mars 2019 (Semaine 10)

Le présent rapport fournit un aperçu de la saison de l'influenza à Ottawa, en Ontario. Pour de plus amples renseignements sur la saison de l'influenza en Ontario et au Canada, consulter le [Bulletin sur les pathogènes respiratoires en Ontario](#) et le [rapport Surveillance de l'influenza](#), respectivement. Les données de surveillance syndromique régionale sur les affections pseudo-grippales (APG), y compris les hospitalisations et visites aux urgences, sont accessibles par l'intermédiaire de l'outil [ILI Mapper](#). Les données sur les saisons passées de l'influenza à Ottawa sont fournies dans a www.SantepubliqueOttawa.ca/rapportgrippe.

Tableau 1a : Points saillants de l'activité des agents pathogènes respiratoires à Ottawa**




Source des données	Activité par rapport à la semaine précédente	Détails
Cas d'influenza confirmés en laboratoire¹ (Saison 2018-2019 à ce jour)	Moins élevé que la semaine dernière. 	451 cas ont été déclarés depuis le 1 septembre, dont 443 (98,2 %) d'influenza A, 5 (1,1 %) d'influenza B et 3 (0,7 %) d'influenza A et B. Au total, 11 des cas d'influenza A étaient causés par le sous-type H3, 2 par le sous-type H3N2 et 19 par le sous-type H1N1. L'âge médian des personnes touchées était de 60 ans.
Pourcentage d'analyses positives² (Semaine 9)	Semaine 10 n'est pas disponible.	Le pourcentage de prélèvements respiratoires révélant la présence de l'influenza est de 18,0 %.
Mortalité liée à l'influenza¹ (Saison 2018-2019 à ce jour)	Plus élevé que la semaine dernière. 	Santé publique Ottawa a été avisée de 4 décès liés à l'influenza cette saison, tous chez des personnes âgées de 65 ans et plus.
Éclosions d'infections respiratoires dans les établissements et les hôpitaux publics¹ (Saison 2018-2019 à ce jour)	Moins élevé que la semaine dernière. 	Cette semaine, 0 nouvelles éclosions d'influenza et 1 éclosions d'infections respiratoires non liées à l'influenza ont été déclarées, pour un total de 2 éclosions d'influenza en cours et de 5 éclosions d'infections respiratoires non liées à l'influenza en cours. Depuis le 1 septembre 2018, 20 éclosions d'influenza A et 55 éclosions d'infections respiratoires non liées à l'influenza ont été déclarées à Ottawa.

Tableau 1b : Points saillants de la surveillance des gastro-entérites à Ottawa**



Source des données	Activité par rapport à la semaine précédente	Détails
Éclosions de gastro-entérite dans les établissements et les hôpitaux publics¹ (Saison 2018-2019 à ce jour)	Similaire à la semaine dernière. 	Cette semaine, 2 nouvelles éclosions de gastro-entérite ont été déclarées, pour un total de 5 éclosions en cours. Depuis le 1 septembre 2018, 33 éclosions de gastro-entérite a été déclarées à Ottawa.

Tableau 1c : Éclosions d'infections à *Clostridium difficile* dans les hôpitaux publics d'Ottawa**

Source des données	Activité par rapport à la semaine précédente	Détails
Éclosions d'infections à <i>Clostridium difficile</i> dans les hôpitaux publics¹ (Saison 2018-2019 à ce jour)	Plus élevé que la semaine dernière. 	Cette semaine, 0 nouvelles éclosions d'infections à <i>Clostridium difficile</i> ont été déclarées, pour un total de 2 éclosion en cours. Depuis le 1 ^{er} septembre 2018, 2 éclosion d'infections à <i>Clostridium difficile</i> ont été déclarée à Ottawa.

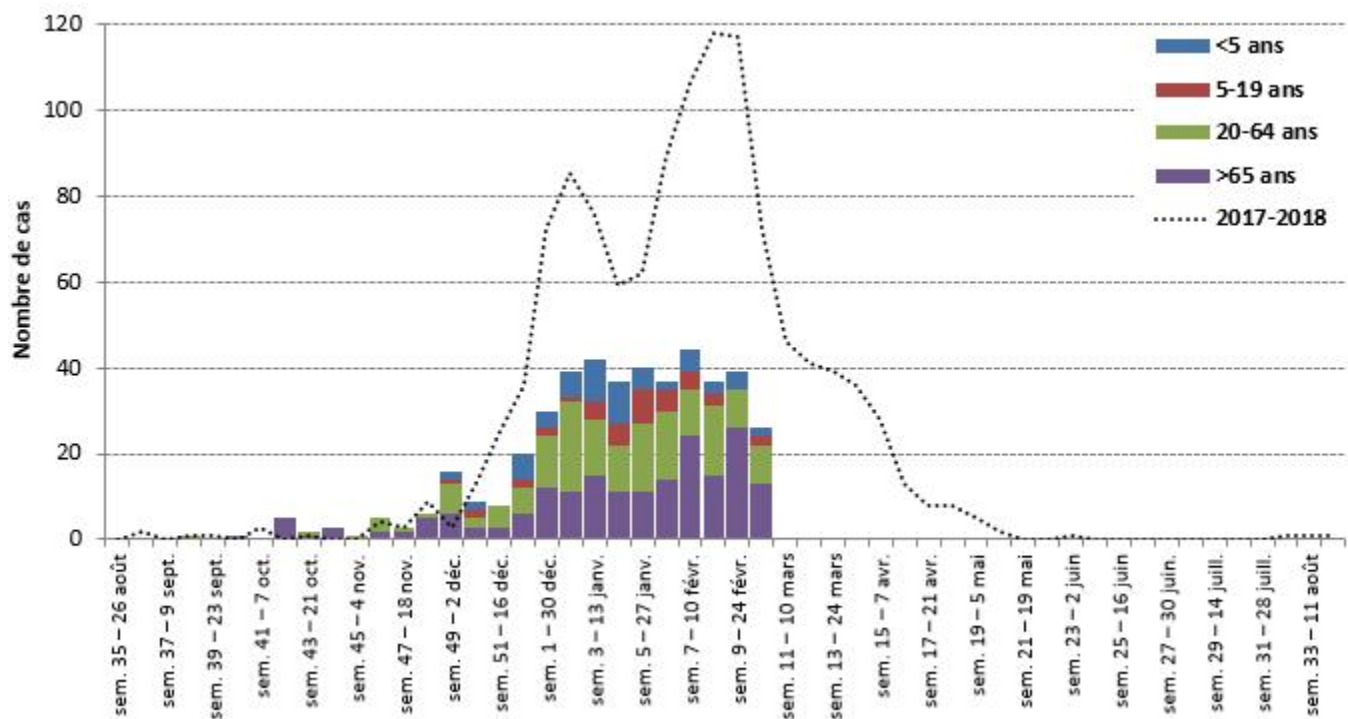
Les données du présent rapport pour Ottawa sont présentées pour la semaine 10 de la saison 2018-2019 de l'influenza et ont été extraites le 12 MARS 2019 à 1200hr, sauf indication contraire. Le présent rapport est fondé sur les données et renseignements disponibles au moment de sa rédaction. Ceux-ci peuvent donc différer dans les rapports antérieurs et ultérieurs.

1. Cas d'influenza confirmés en laboratoire selon le groupe d'âge¹

Tableau 2 : Sommaire des cas d'influenza à Ottawa confirmés en laboratoire, pour la saison 2018-2019 à ce jour, selon le groupe d'âge

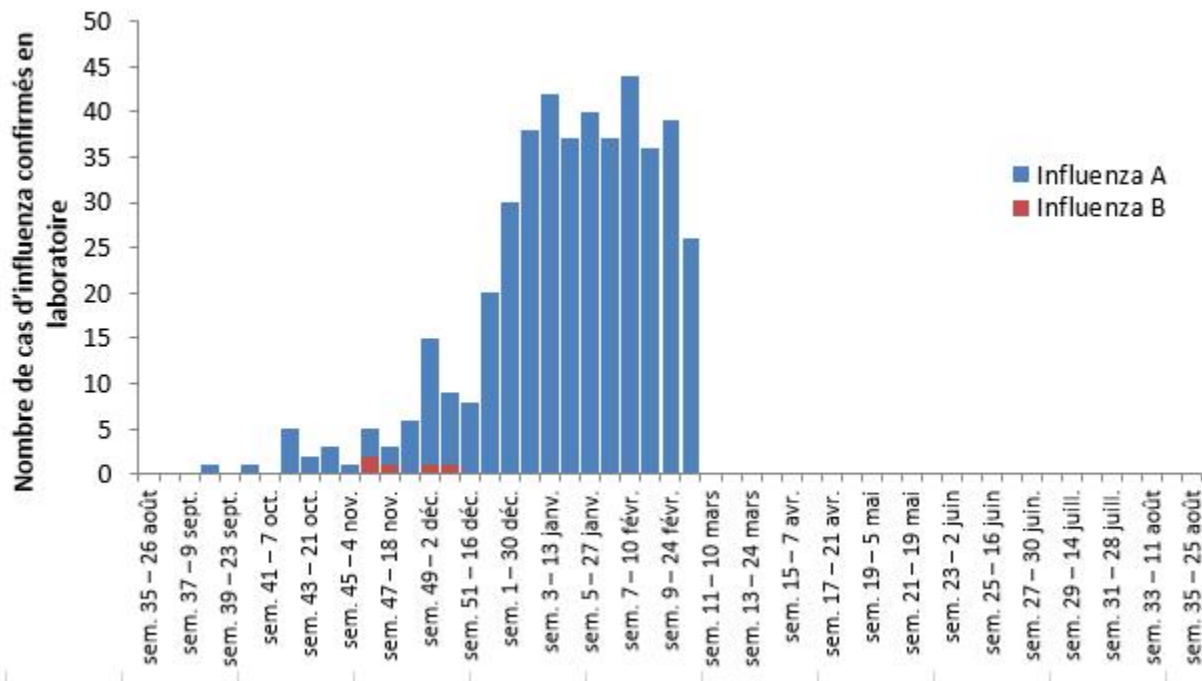
Âge	Saison 2018-2019 à ce jour	Proportion des cas confirmés en laboratoire (%)	Incidence (par 100 000 habitants)
Moins de 1 an	18	4,0%	159,5
De 1 à 4 ans	43	9,5%	99,7
De 5 à 19 ans	39	8,6%	24,0
De 20 à 64 ans	162	35,9%	25,3
65 ans et plus	189	41,9%	120,0
Total des cas d'influenza	451		44,4

Figure 1 : Nombre de cas d'influenza à Ottawa confirmés en laboratoire, déclarés par semaine d'apparition des symptômes et groupe d'âge, pour la saison 2018-2019 à ce jour et la saison passée



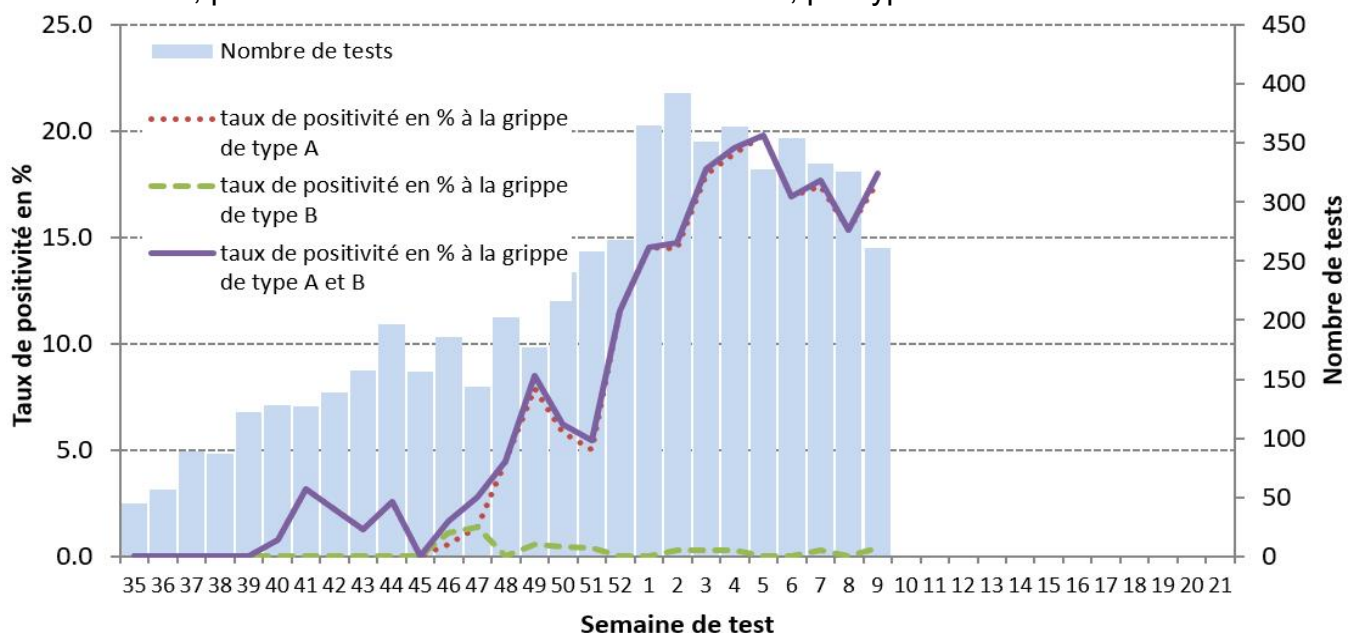
2. Cas d'influenza confirmés en laboratoire selon le type d'influenza¹

Figure 2 : Nombre de cas d'influenza à Ottawa confirmés en laboratoire, déclarés par semaine d'apparition des symptômes et type d'influenza, pour la saison 2018-2019 à ce jour



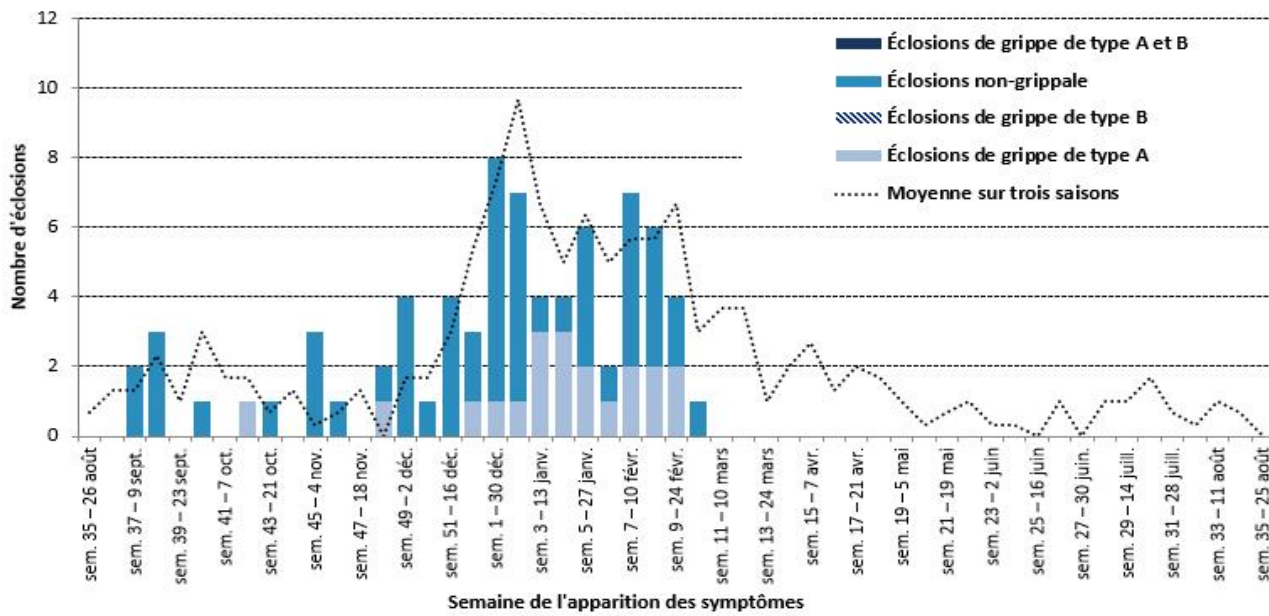
3. Pourcentage de prélèvements respiratoires révélant la présence de l'influenza²

Figure 3 : Pourcentage et nombre de prélèvements rhinopharyngés à Ottawa révélant la présence de l'influenza, pour la saison 2018-2019 à la semaine 9, par type d'influenza



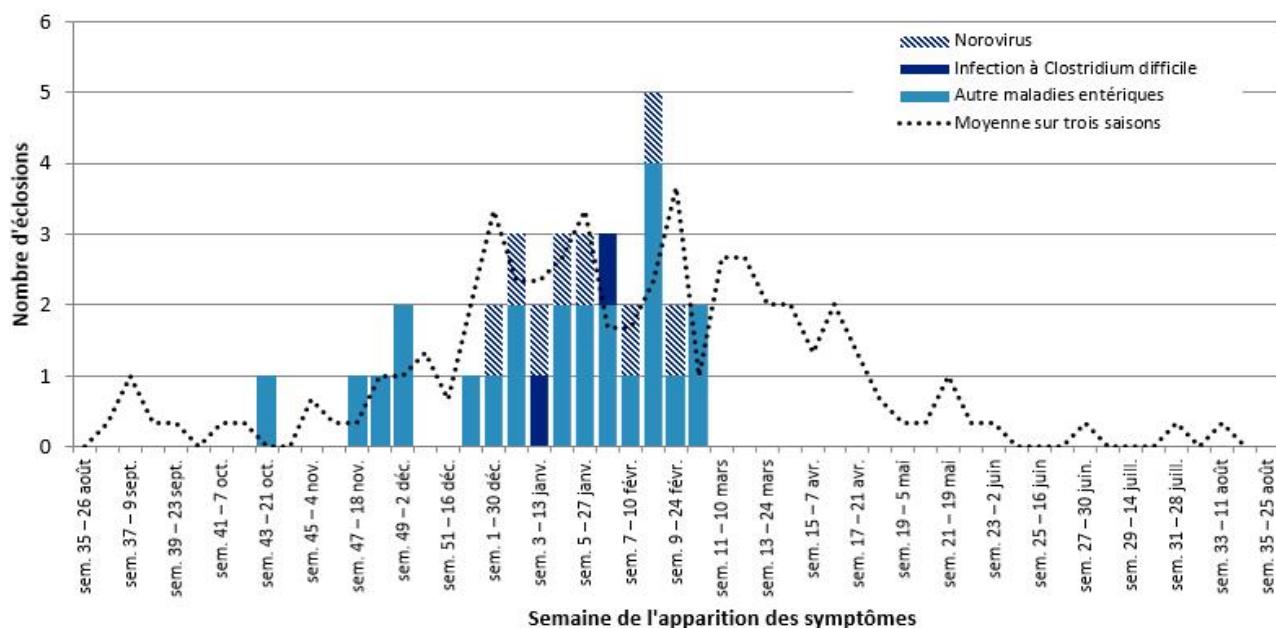
4. Éclosions d'infections respiratoires dans les établissements et les hôpitaux publics¹

Figure 4 : Éclosions d'infections respiratoires dans les établissements (p, ex, foyers de soins de longue durée et maisons de retraite) et les hôpitaux publics déclarées à Ottawa, pour la saison 2018-2019 à ce jour, et moyenne pour les trois saisons précédentes



5. Éclosions de gastro-entérite dans les établissements et les hôpitaux publics¹

Figure 5 : Éclosions de gastro-entérite dans les établissements (p, ex, foyers de soins de longue durée et maisons de retraite) et les hôpitaux publics déclarées à Ottawa, pour la saison 2018-2019 à ce jour, et moyenne pour les trois saisons précédentes



Source des données et notes :

1. Données déclarées à Santé publique Ottawa, telles qu'enregistrées dans le Système intégré d'information sur la santé publique (SIISP) du ministère de la Santé et des Soins de longue durée de l'Ontario (MSSLD). Les données sur la saison à ce jour comprennent les données déclarées entre le 1 septembre 2018 (semaine 35, 2018) et la semaine de déclaration en cours,

Note : *La Loi sur la protection et la promotion de la santé*, L.R.O, 1990 (LPPS) et les Normes de santé publique de l'Ontario : exigences relatives aux programmes, aux services et à la responsabilisation n'exigent pas la déclaration des décès liés aux cas de grippe saisonnière confirmés en laboratoire au conseil de santé local. Par conséquent, le nombre de décès liés aux cas d'influenza confirmés en laboratoire indiqué dans le présent rapport représente seulement les décès signalés à Santé publique Ottawa au moment de la rédaction. De plus, des [analyses](#) de dépistage de la grippe en laboratoire ne sont effectuées que pour les patients hospitalisés, et pour un maximum de 4 patients par écloison d'infection respiratoire déclarée en établissement,

2. Pourcentage d'analyses positives parmi les prélèvements viraux respiratoires effectués par l'Association des laboratoires régionaux de l'Est de l'Ontario (la semaine de déclaration en cours) et des laboratoires de Santé publique Ontario (la semaine de déclaration précédente),

Note : Des renseignements supplémentaires sur la détection de virus des voies respiratoires dans un éventail de laboratoires canadiens sont accessibles par l'intermédiaire du [Centre de l'immunisation et des maladies respiratoires infectieuses \(CIMRI\)](#), Agence de la santé publique du Canada,

Tableaux de données

Tableau pour la Figure 1 : Nombre de cas d'influenza à Ottawa confirmés en laboratoire, déclarés par semaine d'apparition des symptômes et groupe d'âge, pour la saison 2018-2019 à ce jour et la saison passée

Semaine	< 5 ans	De 5 à 19 ans	De 20 à 64 ans	> 65 ans	2017-2018
35	0	0	0	0	0
36	0	0	0	0	2
37	0	0	0	0	0
38	0	0	1	0	1
39	0	0	0	0	1
40	0	0	0	1	0
41	0	0	0	0	3
42	0	0	0	5	0
43	0	0	1	1	1
44	0	0	0	3	0
45	0	0	1	0	0
46	0	0	3	2	4
47	0	0	1	2	3
48	0	0	1	5	9
49	2	1	7	6	3
50	2	2	2	3	13
51	0	0	5	3	25
52	6	2	6	6	36
1	4	2	12	12	72
2	6	1	21	11	85
3	10	4	13	15	76
4	10	5	11	11	59
5	5	8	16	11	62
6	2	5	16	14	89
7	5	4	11	24	106
8	3	3	16	15	118

Semaine	< 5 ans	De 5 à 19 ans	De 20 à 64 ans	> 65 ans	2017-2018
9	4	0	9	26	117
10	2	2	9	13	72
11					46
12					41
13					39
14					36
15					28
16					13
17					8
18					8
19					5
20					2
21					0
22					0
23					1
24					0
25					0
26					0
27					0
28					0
29					0
30					0
31					0
32					1
33					1
34					1

Tableau pour la Figure 2 : Nombre de cas d'influenza à Ottawa confirmés en laboratoire, déclarés par semaine d'apparition des symptômes et type d'influenza, pour la saison 2018-2019 à ce jour

Semaine	Influenza A	Influenza B
35	0	0
36	0	0
37	0	0
38	1	0
39	0	0
40	1	0
41	0	0
42	5	0
43	2	0
44	3	0
45	1	0
46	3	2
47	2	1
48	6	0
49	14	1
50	8	1
51	8	0
52	20	0
1	30	0
2	38	0
3	42	0
4	37	0
5	40	0
6	37	0
7	44	0
8	36	0
9	39	0
10	26	0
11		
12		
13		
14		
15		

Semaine	Influenza A	Influenza B
16		
17		
18		
19		
20		
21		
22		
23		
24		
25		
26		
27		
28		
29		
30		
31		
32		
33		
34		

Tableau pour la Figure 3 : Pourcentage et nombre de prélèvements rhinopharyngés à Ottawa révélant la présence de l'influenza, pour la saison 2018-2019 à la semaine 9, par type d'influenza

Semaine	Nombre total d'analyses	% d'analyses positives – Influenza A	% d'analyses positives – Influenza B	Total des % d'analyses positives
35	45	0.0	0.0	0.0
36	56	0.0	0.0	0.0
37	89	0.0	0.0	0.0
38	87	0.0	0.0	0.0
39	122	0.0	0.0	0.0
40	128	0.8	0.0	0.8
41	127	3.1	0.0	3.1
42	139	2.2	0.0	2.2
43	157	1.3	0.0	1.3
44	197	2.5	0.0	2.5
45	156	0.0	0.0	0.0
46	186	0.5	1.1	1.6
47	144	1.4	1.4	2.8
48	202	4.5	0.0	4.5
49	177	7.9	0.6	8.5
50	241	5.8	0.4	6.2
51	258	5.0	0.4	5.4
52	268	11.6	0.0	11.6
1	365	14.5	0.0	14.5
2	393	14.5	0.3	14.8
3	351	17.9	0.3	18.2
4	364	19.0	0.3	19.2
5	328	19.8	0.0	19.8
6	354	16.9	0.0	16.9
7	333	17.4	0.3	17.7
8	326	15.3	0.0	15.3
9	261	17.6	0.4	18.0
10				
11				

Semaine	Nombre total d'analyses	% d'analyses positives – Influenza A	% d'analyses positives – Influenza B	Total des % d'analyses positives
12				
13				
14				
15				
16				
17				
18				
19				
20				
21				
22				
23				
24				
25				
26				
27				
28				
29				
30				
31				
32				
33				
34				

Tableau pour la Figure 4 : Éclosions d'infections respiratoires dans les établissements et les hôpitaux publics déclarées à Ottawa, pour la saison 2018-2019 à ce jour, par agent pathogène, et moyenne pour les trois saisons précédentes

Semaine	Éclosions non liées à l'influenza	Éclosions d'influenza A	Éclosions d'influenza B	Éclosions d'influenza A et B	Moyenne des 3 saisons
35	0	0	0	0	0,7
36	0	0	0	0	1,3
37	2	0	0	0	1,3
38	3	0	0	0	2,3
39	0	0	0	0	1,0
40	1	0	0	0	3,0
41	0	0	0	0	1,7
42	0	1	0	0	1,7
43	1	0	0	0	0,7
44	0	0	0	0	1,3
45	3	0	0	0	0,3
46	1	0	0	0	0,7
47	0	0	0	0	1,3
48	1	1	0	0	0,0
49	4	0	0	0	1,7
50	1	0	0	0	1,7
51	4	0	0	0	3,0
52	2	1	0	0	5,3
1	7	1	0	0	7,3
2	6	1	0	0	9,7
3	1	3	0	0	6,7
4	1	3	0	0	5,0
5	4	2	0	0	6,3
6	1	1	0	0	5,0
7	5	2	0	0	5,7
8	4	2	0	0	5,7
9	2	2	0	0	6,7

Semaine	Éclosions non liées à l'influenza	Éclosions d'influenza A	Éclosions d'influenza B	Éclosions d'influenza A et B	Moyenne des 3 saisons
10	1	0	0	0	3,0
11					3,7
12					3,7
13					1,0
14					2,0
15					2,7
16					1,3
17					2,0
18					1,7
19					1,0
20					0,3
21					0,7
22					1,0
23					0,3
24					0,3
25					0,0
26					0,7
27					0,0
28					1,0
29					1,0
30					1,7
31					0,7
32					0,3
33					0,7
34					0,0

Tableau pour la Figure 5 : Éclosions de gastro-entérite dans les établissements et les hôpitaux publics déclarées à Ottawa, pour la saison 2018-2019 à ce jour, et moyenne pour les trois saisons précédentes

Semaine	Infection à Clostridium difficile	Norovirus	Toutes les autres éclosions gastro-entériques	Moyenne des 3 saisons
35	0	0	0	0,0
36	0	0	0	0,3
37	0	0	0	1,0
38	0	0	0	0,3
39	0	0	0	0,3
40	0	0	0	0,0
41	0	0	0	0,3
42	0	0	0	0,3
43	0	0	1	0,0
44	0	0	0	0,0
45	0	0	0	0,7
46	0	0	0	0,3
47	0	0	1	0,3
48	0	0	1	1,0
49	0	0	2	1,0
50	0	0	0	1,3
51	0	0	0	0,7
52	0	0	1	2,0
1	0	1	1	3,3
2	0	1	2	2,3
3	1	1	0	2,3
4	0	1	2	2,7
5	0	1	2	3,3
6	1	0	2	1,7
7	0	1	1	1,7
8	0	1	4	2,3
9	0	1	1	3,7
10	0	0	2	1,0
11				2,7

Semaine	Infection à Clostridium difficile	Norovirus	Toutes les autres éclosions gastro-entériques	Moyenne des 3 saisons
12				2,7
13				2,0
14				2,0
15				1,3
16				2,0
17				1,3
18				0,7
19				0,3
20				0,3
21				1,0
22				0,3
23				0,3
24				0,0
25				0,0
26				0,0
27				0,3
28				0,0
29				0,0
30				0,0
31				0,3
32				0,0
33				0,3
34				0,0